

令和7年2月吉日

各位

新生紙パルプ商事株式会社
代表取締役社長 三瓶悦男
(問合せ先) 管理統括本部長 重田 栄治
(TEL. 03-3259-5080)

組織改編および人事異動のお知らせ

令和7年4月1日付組織改編および人事異動を実施することと致しましたので、下記の通りお知らせします。

記

I 組織改編

1. 改編方針

- (1) 営業統括本部に板紙・軟包装分野で新商材を開発する部門を新設し、パッケージ関連分野への商材提案・ソリューション営業を強化すると共に、全店・グループ会社で取り組む新商材の開発を推進する。
- (2) 営業統括本部に環境関連業務を移管し、持続可能な社会の実現に取り組むと共に、サプライチェーンを担う商社として、環境分野の様々な法令・制度に基づいた取り組みを推進する。
- (3) 電子部品・半導体業界向けの工業用紙・機能紙分野は、より専門領域へシフトしているため、東京本店の情報機能材部門に新商材を開発する部門を新設する。
- (4) 電子化・少子化などによるグラフィック用紙の需要減少に伴い、大阪支店・九州支店のペーパー部門の一部組織を改編し、紙販売事業の効率化と営業力強化を図ると共に、パッケージング事業や海外事業など注力分野への人材シフトを計画的に実施する。

2. 改編内容

(1) 本部

【営業統括本部】(2本事業部9部室10課制→2本事業部10部室12課制)

- ① 営業統括本部の品種担当に「**電材担当**」を新設し、「パッケージ担当」と「化成品担当」を統合し、「**パッケージング担当**」へ改称する。
- ② 営業統括本部のエリア担当に「**西日本担当**」を新設する。
- ③ 開発部門として現行「営業推進部」「開発部」に「**パッケージング事業推進部**」を新設する。
- ④ DX推進室に管理統括本部の環境分野の業務を移管し、「**サステナビリティDX推進室**」へ改称する。
- ⑤ 海外事業部貿易部一課・二課を統合し、「**貿易部**」へ改称する。

【管理統括本部】(2本部6部室13課制→2本部6部室12課制)

①管理統括本部の総務人事部広報環境課の環境関連業務を営業統括本部へ移管、広報関連業務を総務課へ移管し、「**総務広報課**」へ改称する。

(2) 東京本店(6事業部17部26課制→6事業部18部27課制)

【情報機能材事業部】(4部6課制→5部7課制)

①「**機能材開発部**」を新設し、情報機能材業務部の開発業務を移管する。

(3) 大阪支店(4事業部10部20課→4事業部9部19課)

【ペーパー事業部】(4部8課制→3部7課制)

①卸商部を「**卸・特殊用紙部**」へ改称する。

②特殊用紙課を「**卸・特殊用紙部**」へ移管する。

③印刷用紙部を「**印刷・直需部**」へ改称する。

④印刷用紙部一課・二課を統合し、「**印刷・直需部一課**」へ改称する。

⑤直需部一課を「**印刷・直需部**」へ移管し、「**印刷・直需部二課**」へ改称する。

⑥直需部を「**出版・情報用紙部**」へ改称する。

⑦情報用紙課を「**出版・情報用紙部**」に移管し、「**出版・情報用紙部一課**」へ改称する。

(4) 九州支店(6部6課→5部6課)

①産業用紙部・印刷直需部を統合し、「**印刷産業用紙部**」へ改称する。

以上

II 人事異動(新職部長)

1. 昇進

		現職				新職			
		店	事業部	部署	役職	店	事業部	部署	役職
1	井上 慎太郎	本部		堤紙業株式会社 出向	担当部長	本部		堤紙業株式会社 出向	部長
2	瀧島 成興	本部		台湾新生紙業股份有限公司 出向	課長	本部		台湾新生紙業股份有限公司 出向	部長
3	伊東 孝行	東京本店	パッケージ事業部	板紙部 板紙部一課	担当部長 兼 課長	東京本店	パッケージ事業部	板紙部	部長
4	岡村 宏明	東京本店	情報機能材事業部	機能材部機能材課	課長	東京本店	情報機能材事業部	機能材部 機能材部機能材課	部長 兼 課長
5	杉谷 圭司	東京本店	化成品事業部	化成品一部	課長	本部	営業統括本部	パッケージング事業推進部	部長
6	木山 敬介	大阪支店		仕入部一課	課長	大阪支店		仕入部	部長
7	澤向 将葵	大阪支店	化成品事業部	化成品部二課	課長	大阪支店	化成品事業部	化成品部	部長
8	村上 和正	名古屋支店		仕入部仕入課	課長	名古屋支店		仕入部 仕入課	部長 兼 課長

2. 異動

		現職				新職			
		店	事業部	部署	役職	店	事業部	部署	役職
1	野中 靖之	本部	営業統括本部	DX推進室	室長	本部	営業統括本部	サステナビリティDX推進室	室長
2	石嶋 伸一	東京本店	第二ペーパー事業部	出版用紙二部	部長	大阪支店	ペーパー事業部	印刷・直需部	部長
3	村上 聡	東京本店	第三ペーパー事業部	印刷用紙一部	部長	東京本店	第三ペーパー事業部	印刷用紙二部	部長
4	浜垣 貴文	東京本店	第三ペーパー事業部	印刷用紙二部	部長	東京本店	第二ペーパー事業部	出版用紙二部	部長
5	本橋 正光	東京本店	情報機能材事業部	機能材部	部長	東京本店	情報機能材事業部	機能材開発部	部長 兼 課長
6	森田 武司	大阪支店		仕入部 仕入部二課	部長 兼 課長	本部		若洲共同物流(株) 出向	(部長)
7	宇野 久史	大阪支店	ペーパー事業部	卸商部	部長	大阪支店	ペーパー事業部	卸・特殊用紙部	部長
8	蔭山 忠久	大阪支店	ペーパー事業部	印刷用紙部 印刷用紙部一課	部長 兼 課長	東京本店	第三ペーパー事業部	印刷用紙一部	部長
9	堂之本 隆史	大阪支店	ペーパー事業部	直需部	部長	大阪支店	ペーパー事業部	出版・情報用紙部	部長
10	坂倉 義男	名古屋支店		仕入部	部長	本部		山一加工紙(株) 出向	(部長)
11	荒巻 邦彦	九州支店		印刷直需部	部長	九州支店		印刷産業用紙部	部長

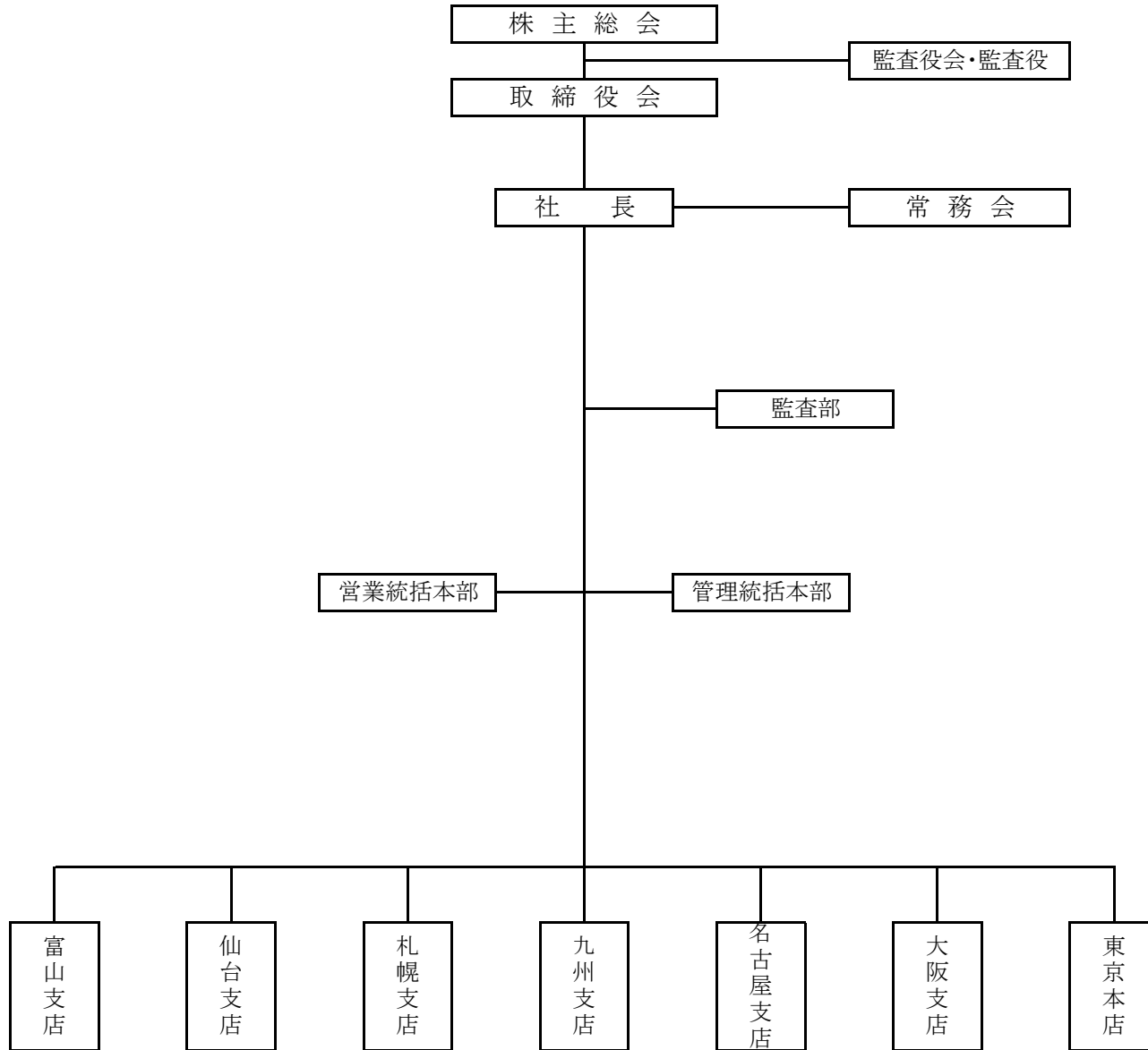
()は出向者の当社における役職

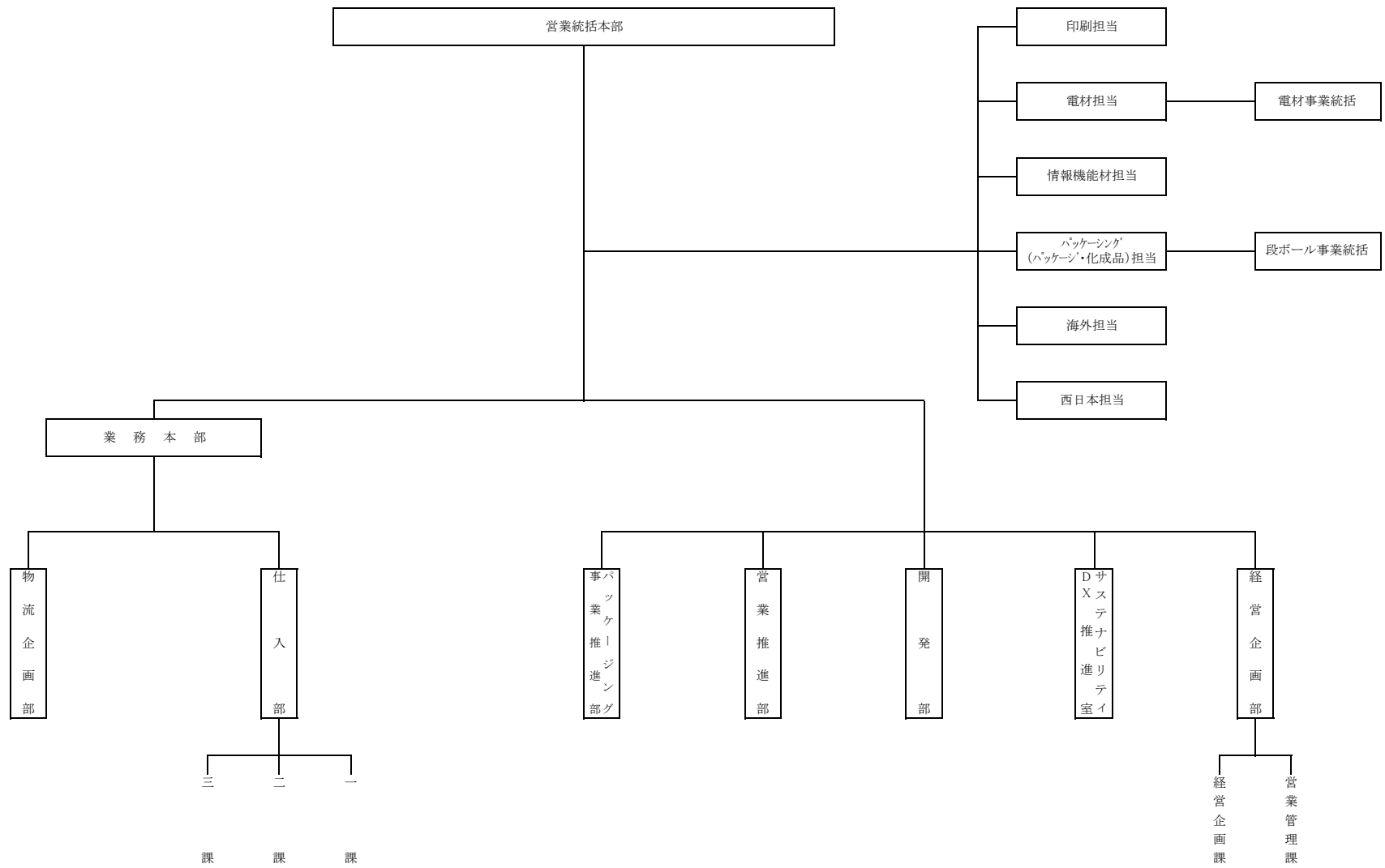
経営組織図

令和7年4月1日付

新生紙パルプ商事株式会社

経営組織図



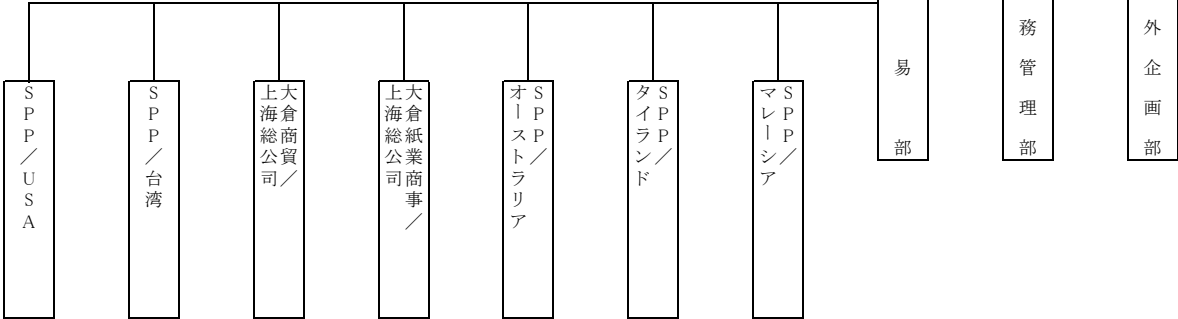


社長直轄

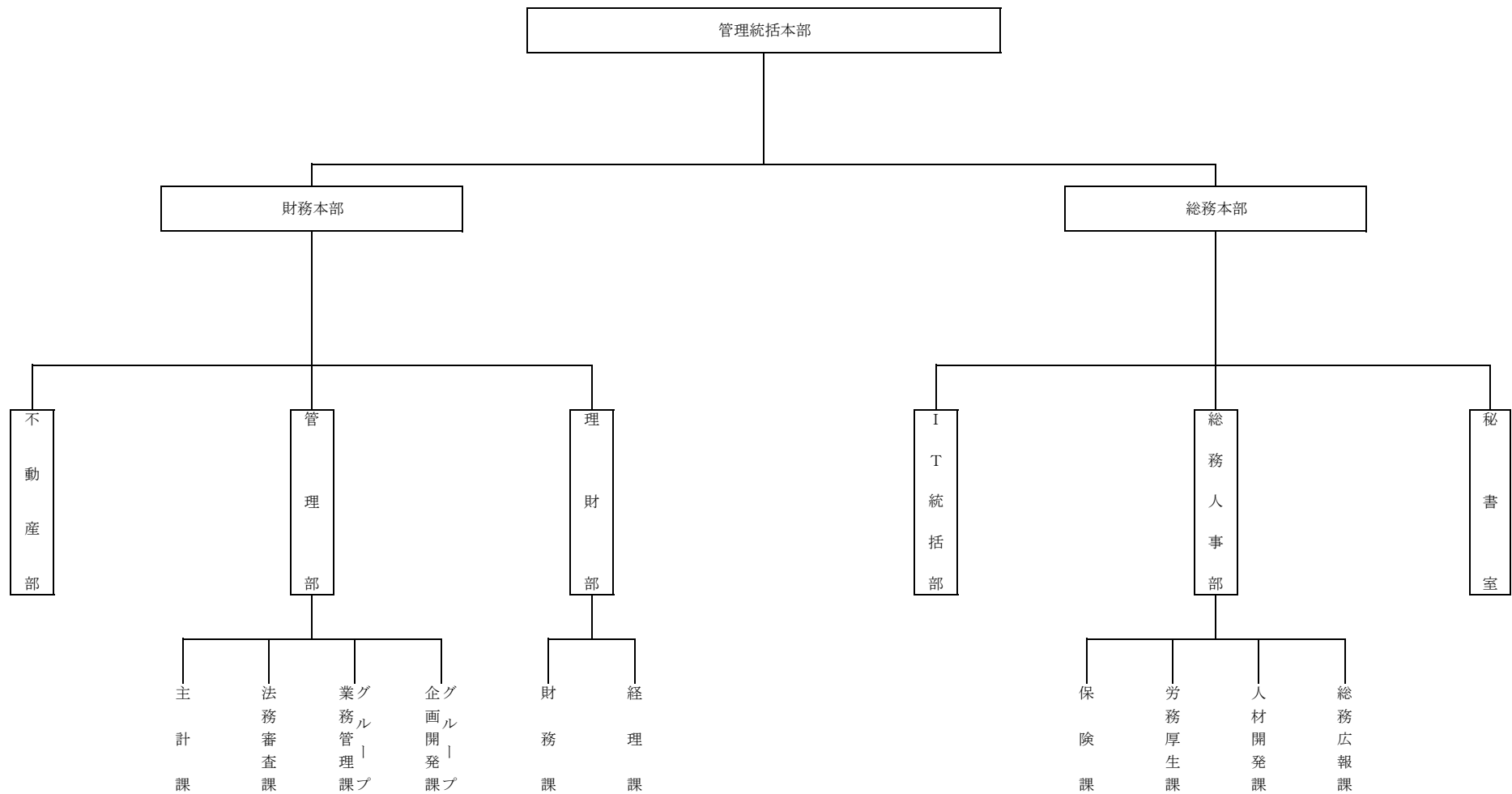
監
査
部

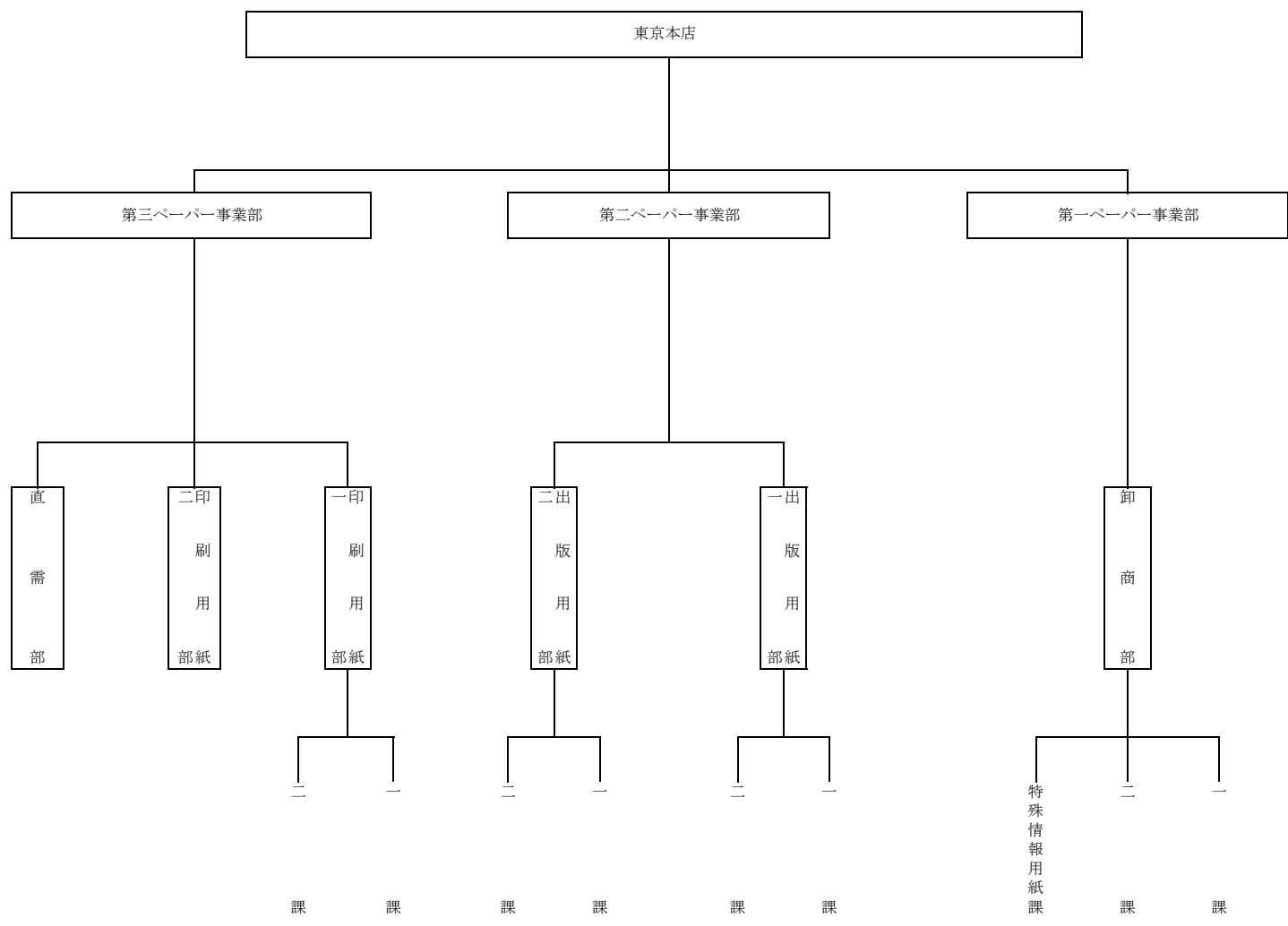
営業統括本部

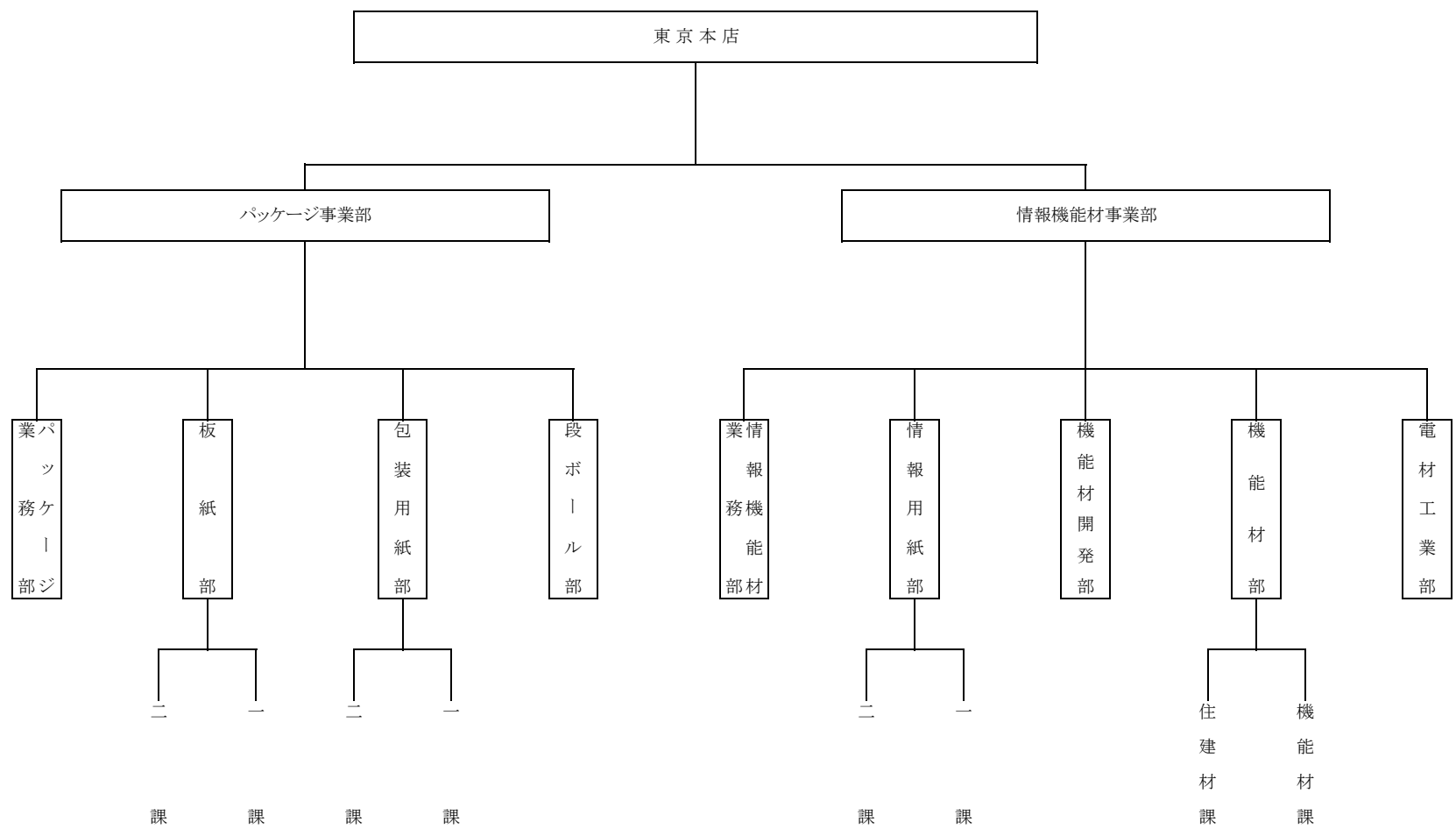
海外事業部



北京分公司
広州分公司







東京本店

化成品事業部



化成品業務部

化成品二部

化成品一部

大阪支店

パッケージ営業推進事業部

化粧品事業部

パッケージ事業部

ペーパー事業部

総務部

化粧品部

板紙部

産業用紙部

出版・情報用紙部

印刷・直帯部

卸・特殊用紙部

物流部

仕入部

経理課
総務課

業務課
課
課

課
課

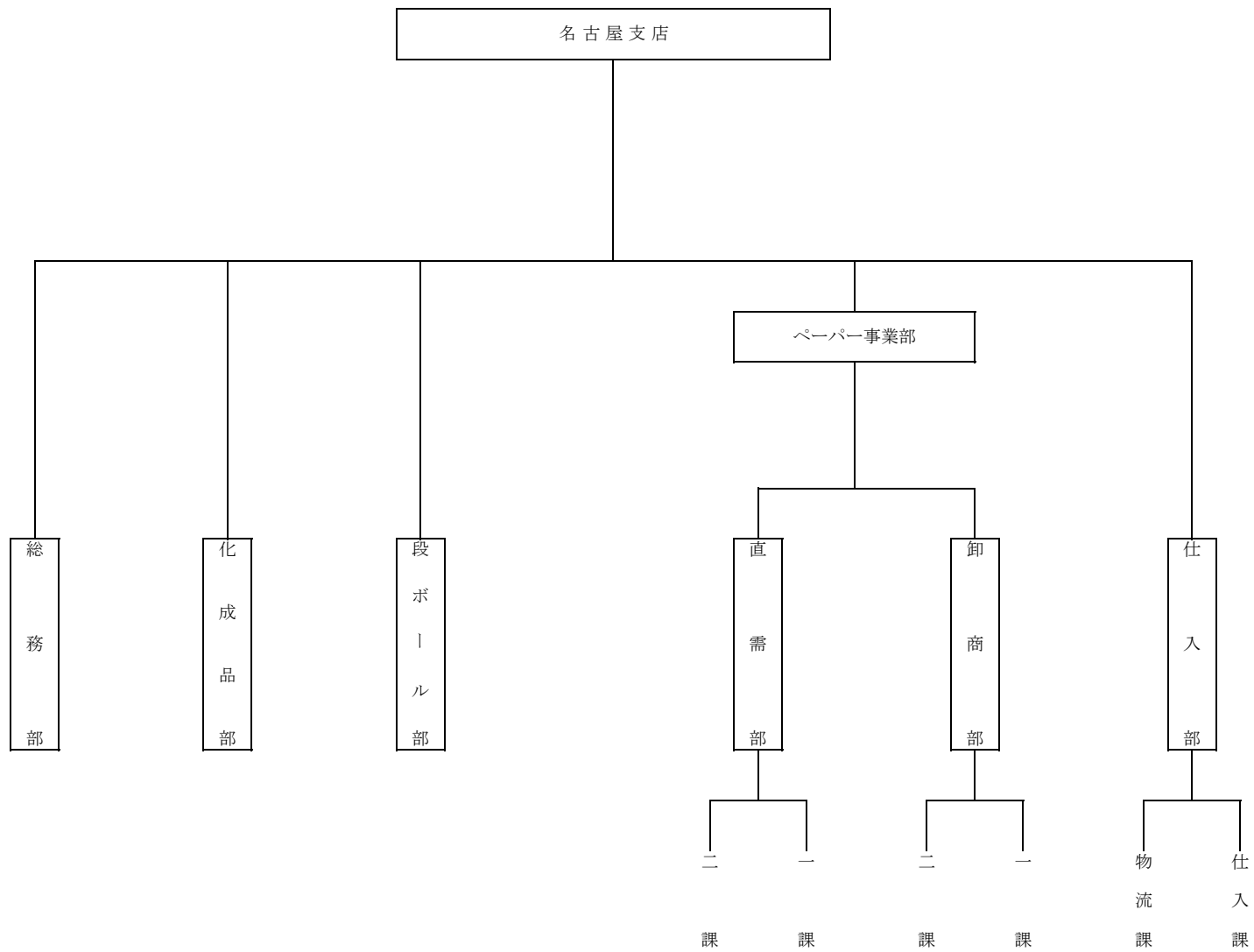
包装用紙課
段ボール課

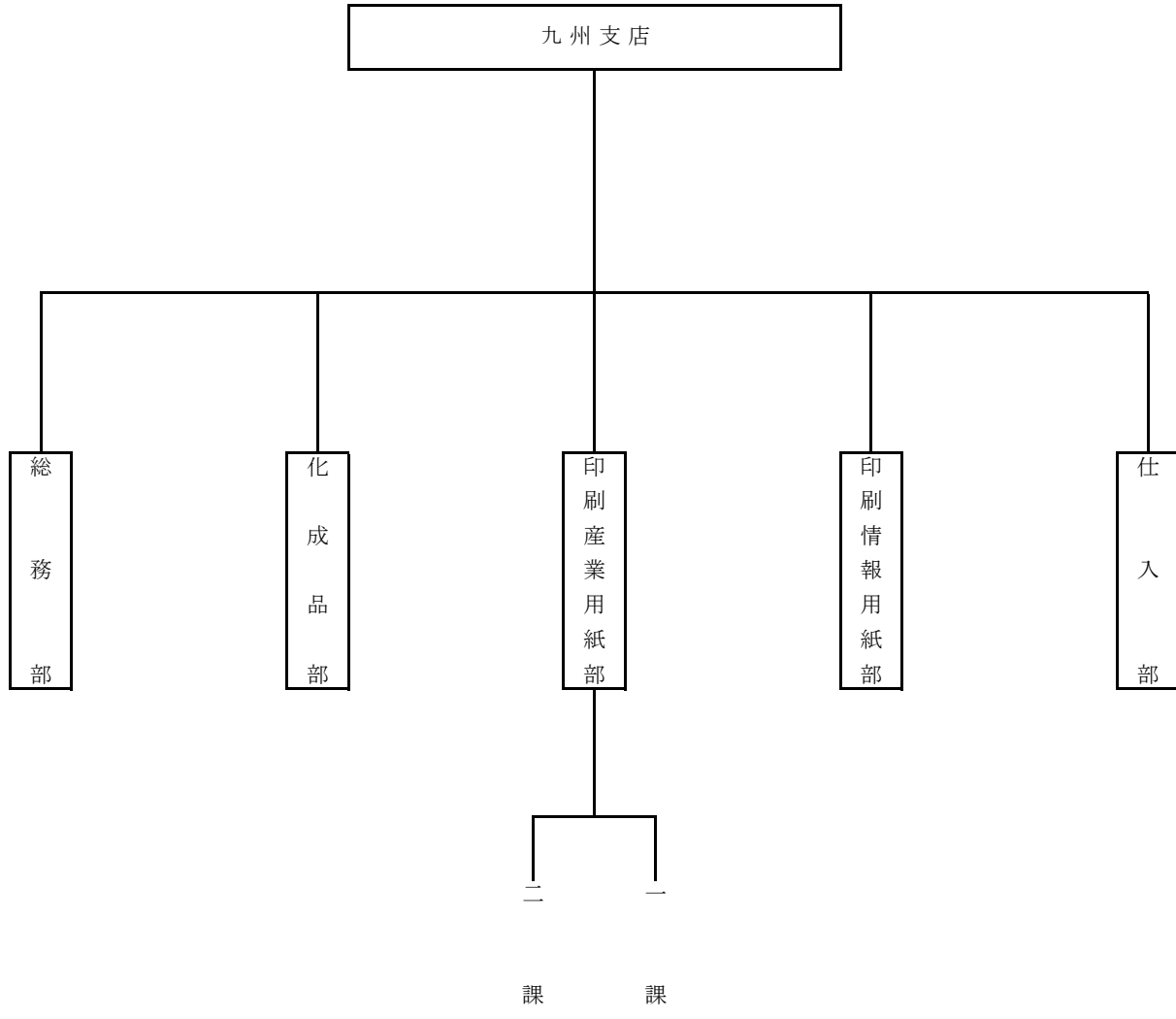
課
課

課
課

特殊用紙課
課
課

課
課





富山支店

營業部

小杉事業所

仙台支店

総務部

營業部

化粧品課
仕入課
營業課

札幌支店

総務部

營業部

化粧品課
仕入課
營業課